

3 x SPC

b₂ = 85 mm

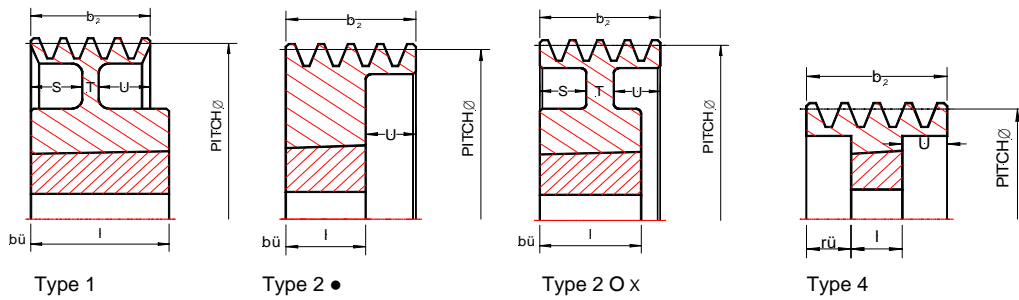
Taper Scheibe / Taper pulley

Wirk. Ø pitch diameter dw	Buchse bush	Nabe hub Länge length		Type	S	T	U	Gewicht weight kg
		l	L					
200	2517	45	bÜ	2 •	-	-	40	10,2
212	2517	45	bÜ	2 o	15	30	40	11,0
224	3020	52	bÜ	2 •	-	-	33	12,0
236	3020	52	bÜ	2 o	15	30	40	13,0
250	3020	52	bÜ	2 o	29	18	38	15,5
265	3535	89	bÜ	1 o	-	74	15	17,2
280	3535	89	bÜ	1 o	33,5	18	33,5	19,4
300	3535	89	bÜ	1 o	33,5	18	33,5	22,6
315	3535	89	bÜ	1 x	33,5	16	35,5	21,5
335	3535	89	bÜ	1 x	34,5	16	34,5	23,5
355	3535	89	bÜ	1 x	35,5	14	35,5	24,8
375	3535	89	bÜ	1 x	34,5	16	34,5	25,5
400	3535	89	bÜ	1 x	34,5	16	34,5	26,4
425	3535	89	bÜ	1 x	34,5	16	34,5	27,0
450	3535	89	bÜ	1 x	33,5	18	33,5	28,6
475	3535	89	bÜ	1 x	33,5	18	33,5	30,0
500	3535	89	bÜ	1 x	33,5	18	33,5	31,9
530	3535	89	bÜ	1 x	32,5	20	32,5	34,5
560	3535	89	bÜ	1 x	32,5	20	32,5	37,0
630	4040	102	bÜ	1 x	32,5	20	32,5	44,5
710	4040	102	bÜ	1 x	32,5	20	32,5	54,2
800	4545	114	bÜ	1 x	31,5	22	31,5	65,0
1000	5050	127	bÜ	1 x	29,5	26	29,5	93,0

Bohrungszuordnungen der Taper Spannbuchsen siehe Lagerprogramm.

For the allocation of the taper bush bore vide stock survey.

- Vollscheibe / solid pulley
- O Bodenscheibe (mit oder ohne Spiegel) / plate pulley (with or without holes)
- x Armscheibe / arm pulley



4 x SPC

$b_2 = 110,5 \text{ mm}$

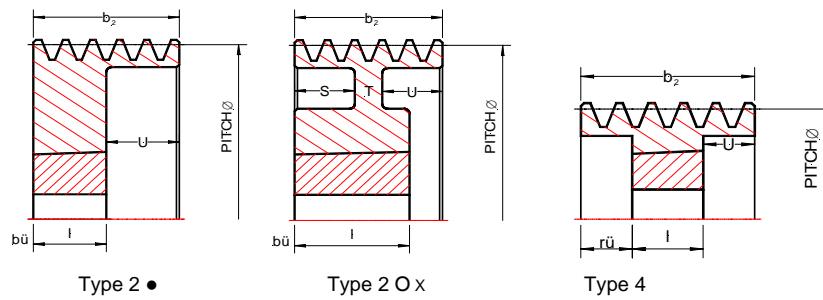
Taper Scheibe / Taper pulley

Wirk. Ø pitch diameter dw	Buchse bush	Nabe hub		Type	S	T	U	Gewicht weight kg
		Länge length l	L					
200	3020	52	rü30	4 •	30	-	28,5	12,5
212	3020	52	rü30	4 •	30	-	28,5	13,5
224	3535	89	bü	2 •	-	-	21,5	15,0
236	3535	89	bü	2 •	-	-	21,5	18,2
250	3535	89	bü	2 •	-	-	21,5	21,7
265	3535	89	bü	2 •	-	-	21,5	23,0
280	3535	89	bü	2 o	46	18,5	46	24,1
300	3535	89	bü	2 o	45	14	51,5	25,0
315	3535	89	bü	2 o	46	16	48,5	26,4
335	3535	89	bü	2 x	46,5	18	46	27,5
355	3535	89	bü	2 x	47	14	49,5	29,3
375	3535	89	bü	2 x	47	14	49,5	31,0
400	3535	89	bü	2 x	46,5	18	46	32,8
425	3535	89	bü	2 x	46,5	18	46	33,4
450	3535	89	bü	2 x	47	18	45,5	36,8
475	3535	89	bü	2 x	47	18	45,5	38,0
500	3535	89	bü	2 x	47	18	45,5	40,0
530	4040	102	bü	2 x	45,5	20	45	45,0
560	4040	102	bü	2 x	45,5	20	45	50,0
630	4545	114	bü	1 x	44	22	44,5	58,0
710	4545	114	bü	1 x	43,5	24	43	64,0
800	5050	127	bü	1 x	43	24	43,5	76,5
1000	5050	127	bü	1 x	42,5	26	42	105,0
1250	5050	127	bü	1 x	42,5	26	42	178,0

Bohrungszuordnungen der Taper Spannbuchsen siehe Lagerprogramm.

For the allocation of the taper bush bore vide stock survey.

- Vollscheibe / solid pulley
- O Bodenscheibe (mit oder ohne Spiegel) / plate pulley (with or without holes)
- x Armscheibe / arm pulley



5 x SPC

$b_2 = 136 \text{ mm}$

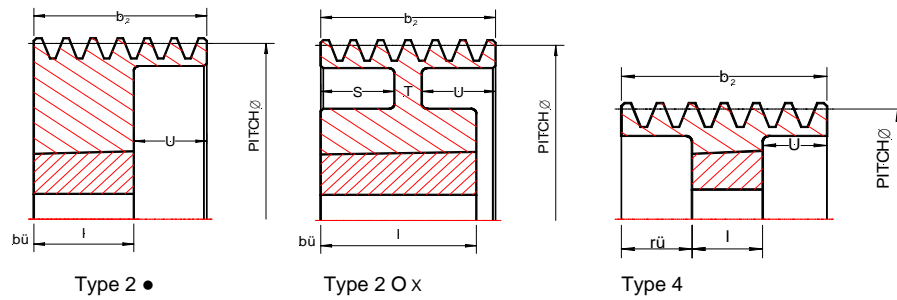
Taper Scheibe / Taper pulley

Wirk. Ø pitch diameter dw	Buchse bush	Nabe hub		Type	S	T	U	Gewicht weight kg
		Länge length l	L					
200	3535	89	rü16	4 •	16	-	31	14,7
212	3535	89	rü16	4 •	16	-	31	15,0
224	3535	89	bü	2 •	-	-	47	17,2
236	3535	89	bü	2 •	-	-	47	20,2
250	3535	89	bü	2 •	-	-	47	23,5
265	3535	89	bü	2 •	-	-	47	25,5
280	3535	89	bü	2 o	58	20	58	27,2
300	3535	89	bü	2 o	58	20	58	28,5
315	3535	89	bü	2 o	60	16	60	29,5
335	3535	89	bü	2 x	60	16	60	31,0
355	3535	89	bü	2 x	59	18	59	33,5
375	3535	89	bü	2 x	59	18	59	36,0
400	3535	89	bü	2 x	59	18	59	37,0
425	3535	89	bü	2 x	59	18	59	43,0
450	4040	102	bü	2 x	59	18	59	46,0
475	4040	102	bü	2 x	59	18	59	50,3
500	4040	102	bü	2 x	59	18	59	54,0
530	4545	114	bü	2 x	58	20	58	57,5
560	4545	114	bü	2 x	57	22	57	61,0
630	5050	127	bü	2 x	56	24	56	75,0
710	5050	127	bü	2 x	56	24	56	79,0
800	5050	127	bü	2 x	55	26	56	96,5
1000	5050	127	bü	2 x	53	30	53	139,0
1250	5050	127	bü	2 x	53	30	53	200,0

Bohrungszuordnungen der Taper Spannbuchsen siehe Lagerprogramm.

For the allocation of the taper bush bore vide stock survey.

- Vollscheibe / solid pulley
- O Bodenscheibe (mit oder ohne Spiegel) / plate pulley (with or without holes)
- x Armscheibe / arm pulley



6 x SPC

$b_2 = 161,5 \text{ mm}$

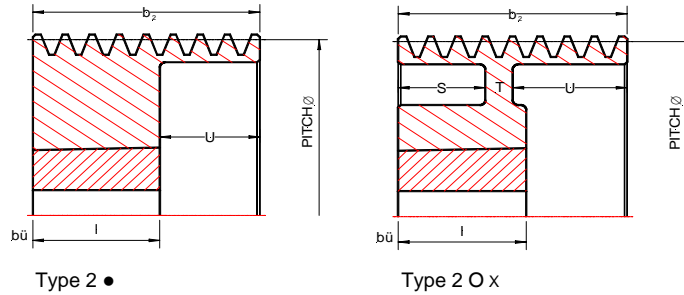
Taper Scheibe / Taper pulley

Wirk. Ø pitch diameter dw	Buchse bush	Nabe hub		Type	S	T	U	Gewicht weight kg
		Länge length l	L					
200	3535	89	rü36	4 ●	36	-	36,5	17,5
212	3535	89	rü36	4 ●	36	-	36,5	19,0
224	3535	89	bü	2 ●	-	-	72,5	21,0
236	3535	89	bü	2 ●	-	-	72,5	23,0
250	3535	89	bü	2 ●	-	-	72,5	26,0
265	3535	89	bü	2 ●	-	-	72,5	27,0
280	3535	89	bü	2 o	56	18	87,5	29,0
300	3535	89	bü	2 o	55	18	88,5	31,5
315	3535	89	bü	2 o	57	18	86,5	33,2
335	3535	89	bü	2 x	56	18	87,5	35,0
355	3535	89	bü	2 x	58	18	85,5	37,0
375	4040	102	bü	2 x	69	18	74,5	42,5
400	4040	102	bü	2 x	71	18	72,5	47,5
425	4040	102	bü	2 x	70	20	71,5	55,6
450	4545	114	bü	2 x	70,5	20	71	62,5
475	4545	114	bü	2 x	70,5	20	71	65,0
500	4545	114	bü	2 x	70,5	20	71	68,2
530	5050	127	bü	2 x	70	22	69,5	73,0
560	5050	127	bü	2 x	70	22	69,5	86,0
630	5050	127	bü	2 x	69	24	68,5	96,0
710	5050	127	bü	2 x	67,5	26	68	102,0
800	5050	127	bü	2 x	67,5	26	68	120,0
1000	5050	127	bü	2 x	66,5	30	65	160,0
1250	5050	127	bü	2 x	66	30	65,5	232,7

Bohrungszuordnungen der Taper Spannbuchsen siehe Lagerprogramm.

For the allocation of the taper bush bore vide stock survey.

- Vollscheibe / solid pulley
- Bodenscheibe (mit oder ohne Spiegel) / plate pulley (with or without holes)
- x Armscheibe / arm pulley



8 x SPC

$b_2 = 212,5 \text{ mm}$

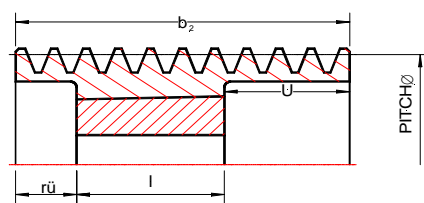
Taper Scheibe / Taper pulley

Wirk. Ø pitch diameter dw	Buchse bush	Nabe hub		Type	S	T	U	Gewicht weight kg
		Länge length l	L					
224	3535	89	bü	2 •	-	-	123,5	25,0
236	3535	89	bü	2 •	-	-	123,5	27,0
250	3535	89	bü	2 •	-	-	123,5	30,5
265	3535	89	bü	2 •	-	-	123,5	34,5
280	3535	89	bü	2 o	56	23	133	38,5
300	4040	102	bü	2 •	-	-	110,5	47,5
315	4040	102	bü	2 o	67	18	127,5	51,0
335	4040	102	bü	2 o	68	18	126,5	44,5
355	4040	102	bü	2 o	71	18	123,5	57,0
375	4545	114	bü	2 o	78	20	114,5	62,0
400	4545	114	bü	2 o	88	20	104,5	66,5
425	4545	114	bü	2 x	75	22	115,5	75,0
450	5050	127	bü	2 x	95,5	22	95	80,5
475	5050	127	bü	2 x	95,5	22	95	85,5
500	5050	127	bü	2 x	95,5	22	95	90,2
530	5050	127	bü	2 x	95,5	22	95	92,5
560	5050	127	bü	2 x	86	22	104,5	109,0
630	5050	127	bü	2 x	85	24	103,5	120,2
710	5050	127	bü	2 x	93	26	93,5	124,7
800	5050	127	bü	2 x	89	30	93,5	148,0
1000	5050	127	bü	2 x	85	30	97,5	188,2
1250	5050	127	bü	2 x	61,5	35	116	260,0

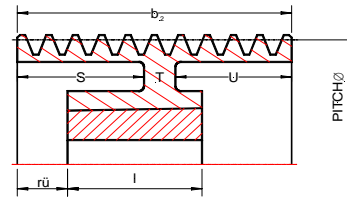
Bohrungszuordnungen der Taper Spannbuchsen siehe Lagerprogramm.

For the allocation of the taper bush bore vide stock survey.

- Vollscheibe / solid pulley
- O Bodenscheibe (mit oder ohne Spiegel) / plate pulley (with or without holes)
- x Armscheibe / arm pulley



Type 4 ●



Type 4 O x

10 x SPC

b₂ = 263,5 mm

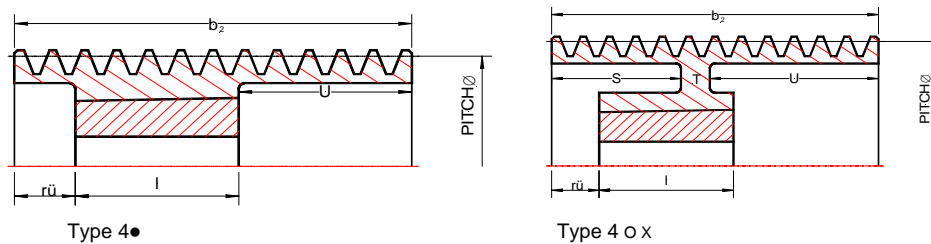
Taper Scheibe / Taper pulley

Wirk. Ø pitch diameter dw	Buchse bush	Nabe hub		Type	S	T	U	Gewicht weight kg
		Länge length l	L					
250	4040	102	rü50	4 ●	50	-	111,5	39,6
265	4040	102	rü50	4 ●	50	-	111,5	44,0
280	4040	102	rü50	4 ●	50	-	111,5	51,4
300	4545	115	rü50	4 ●	50	-	97,5	57,9
315	4545	115	rü50	4 ●	50	-	97,5	72,0
335	4545	115	rü50	4 ●	50	-	97,5	76,5
355	4545	115	rü50	4 ●	50	-	97,5	83,4
375	4545	114	rü50	4 ●	50	-	99,5	87,5
400	5050	127	rü50	4 o	121	22	120,5	80,5
425	5050	127	rü50	4 o	119,5	24	120	95,6
450	5050	127	rü50	4 o	120	26	117,5	100,9
475	5050	127	rü50	4 x	120	26	117,5	98,4
500	5050	127	rü50	4 x	120	26	117,5	114,0
530	5050	127	rü50	4 x	120	26	117,5	120,0
560	5050	127	rü50	4 x	120	26	117,5	125,0
630	5050	127	rü50	4 x	116	30	117,5	145,0
710	5050	127	rü50	4 x	134	30	99,5	165,0
800	5050	127	rü50	4 x	115	32	116,5	182,0
1000	5050	127	rü50	4 x	114	35	114,5	240,0
1250	5050	127	rü50	4 x	117	35	111,5	280,0

Bohrungszuordnungen der Taper Spannbuchsen siehe Lagerprogramm.

For the allocation of the taper bush bore vide stock survey.

- Vollscheibe / solid pulley
- O Bodenscheibe (mit oder ohne Spiegel) / plate pulley (with or without holes)
- x Armscheibe / arm pulley



12 x SPC

b₂ = 314,5 mm

Taper Scheibe / Taper pulley

Wirk. Ø pitch diameter dw	Buchse bush	Nabe hub Länge length		Type	S	T	U	Gewicht weight kg
		l	L					
315	5050	127	rü50	4 •	50	-	137,5	68,6
335	5050	127	rü50	4 •	50	-	137,5	82,0
355	5050	127	rü50	4 •	50	-	137,5	86,0
375	5050	127	rü50	4 •	50	-	137,5	92,0
400	5050	127	rü50	4 o	121	22	171,5	97,5
425	5050	127	rü50	4 o	119,5	24	171	100,0
450	5050	127	rü50	4 o	119,5	24	171	113,0
475	5050	127	rü50	4 x	120	26	168,5	120,0
500	5050	127	rü50	4 x	120	26	168,5	127,0
530	5050	127	rü50	4 x	120	26	168,5	140,0
560	5050	127	rü50	4 x	120	26	168,5	145,0
630	5050	127	rü50	4 x	115	32	167,5	160,0
710	5050	127	rü50	4 x	134	30	150,5	170,0
800	5050	127	rü50	4 x	115	32	167,5	220,0
1000	5050	127	rü50	4 x	114	35	165,5	270,0
1250	5050	127	rü50	4 x	118	35	161,5	310,0

Bohrungszuordnungen der Taper Spannbuchsen siehe Lagerprogramm.

For the allocation of the taper bush bore vide stock survey.

- Vollscheibe / solid pulley
- O Bodenscheibe (mit oder ohne Spiegel) / plate pulley (with or without holes)
- x Armscheibe / arm pulley